

CHIFFRES CLES DE L'ETUDE (Q3)

ARACT GUADELOUPE

09/2020

(Période d'administration du questionnaire 3 : Janvier 2020 à Avril 2020)

Tableau récapitulatif

Base de sondage Email	NC
Réponses complètes brutes	231
Réponses incomplètes	98 (42,42%)
Réponses retenues	133 (58,58%)

Table des matières

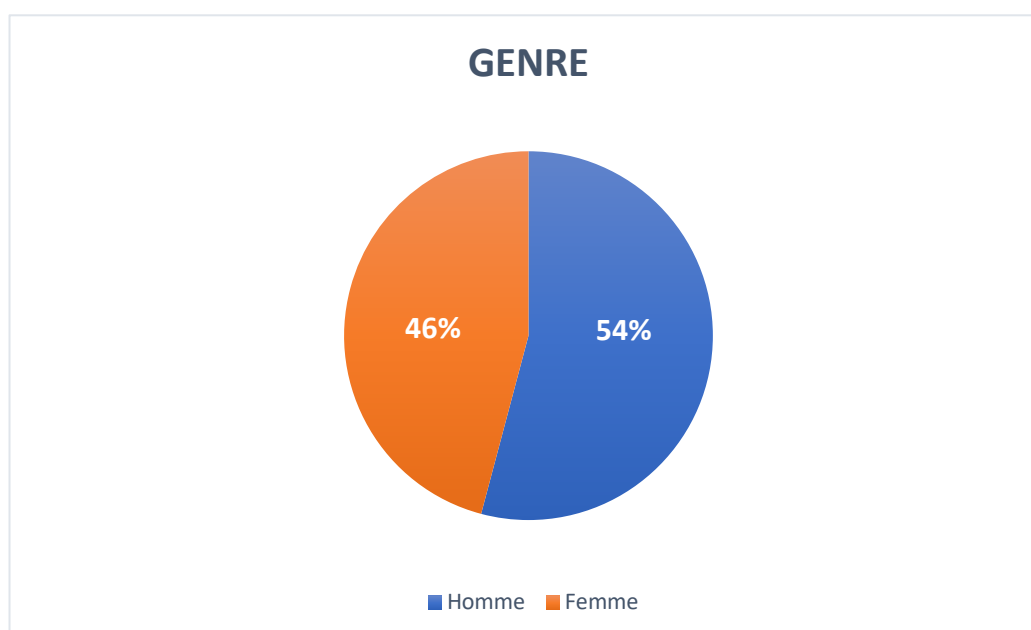
1. Variables descriptives	3
1) Genre.....	3
2) Age.....	4
3) Niveau d'étude	4
4) Origine de l'exploitation.....	5
5) Secteur d'activité.....	6
6) Entrepreneuriat d'opportunité/de nécessité.....	7
7) Taille de l'entreprise.....	7
8) Statut de l'entreprise	8
9) Principal marché.....	8
10) Consommation de tabac.....	9
11) Consommation d'alcool	9
12) Activité physique	10
13) Santé Physique	10
14) Santé mentale.....	11
15) Contrôle alimentaire	11
16) Quantité de sommeil.....	12
17) Qualité de sommeil	13
18) Solitude	14
19) Stress perçu	14
20) Concurrence 1	15
21) Concurrence 2.....	15
22) Concurrence 3.....	16
23) Entrepreneur 1	16
24) Entrepreneur 2	17
1. COPING (stratégies utilisées pour faire face au stress)	18
1) Fréquence d'utilisation des stratégies de Coping (Brief Cope)	18
2) Corrélation avec la santé.....	19
Mesure de l'efficacité des stratégies utilisées pour faire face au stress (stratégies de coping), sur la santé	19
2. Capital Salutopreneurial	20
3. Risque de burnout	21

NB : Le nombre de répondants (**Total (n)**) varie d'une question à l'autre. Nous prions donc le lecteur de bien se référer au « **Total (n)** » indiqué pour chacun des tableaux statistiques de ce rapport, afin de connaître avec précision le nombre de répondants à chaque question.

1. Variables descriptives

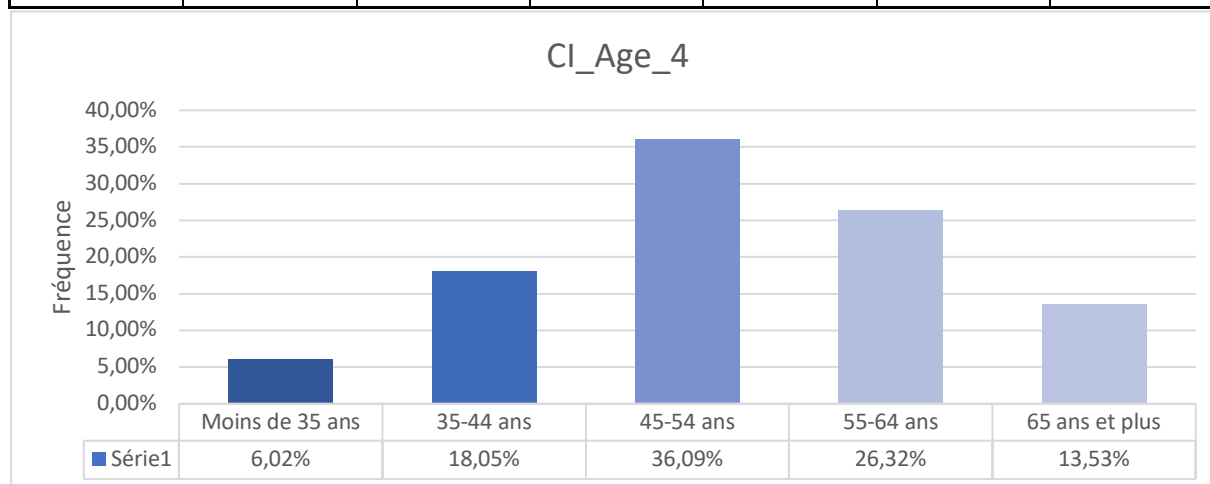
1) Genre

	Genre		Total (n)
	Homme	Femme	
Effectif	72	61	133
Effectif	54,14%	45,86%	100,00%



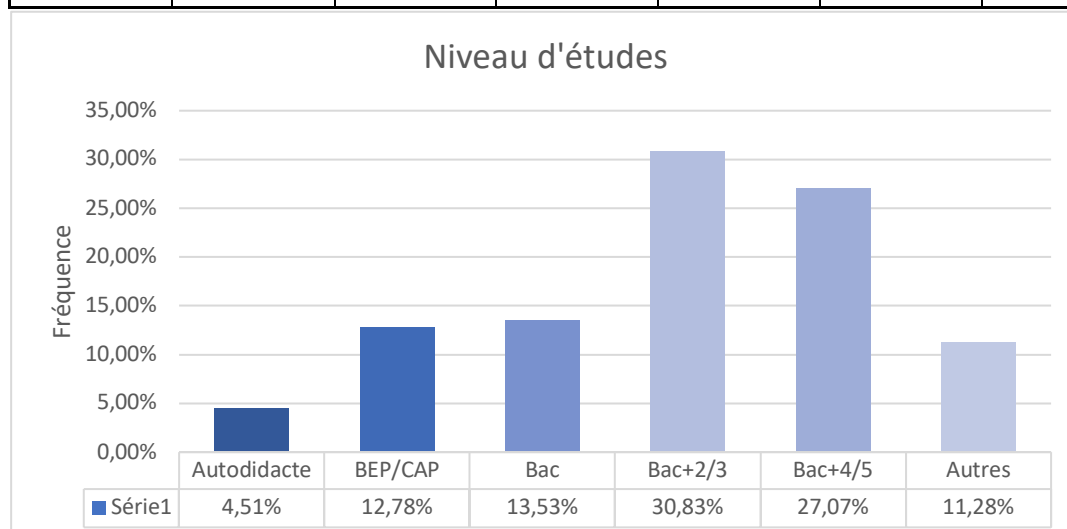
2) Age

	CI_Age_4					Total (n)
	Moins de 35 ans	35-44 ans	45-54 ans	55-64 ans	65 ans et plus	
Effectif	8	24	48	35	18	133
Effectif	6,02%	18,05%	36,09%	26,32%	13,53%	100,00%



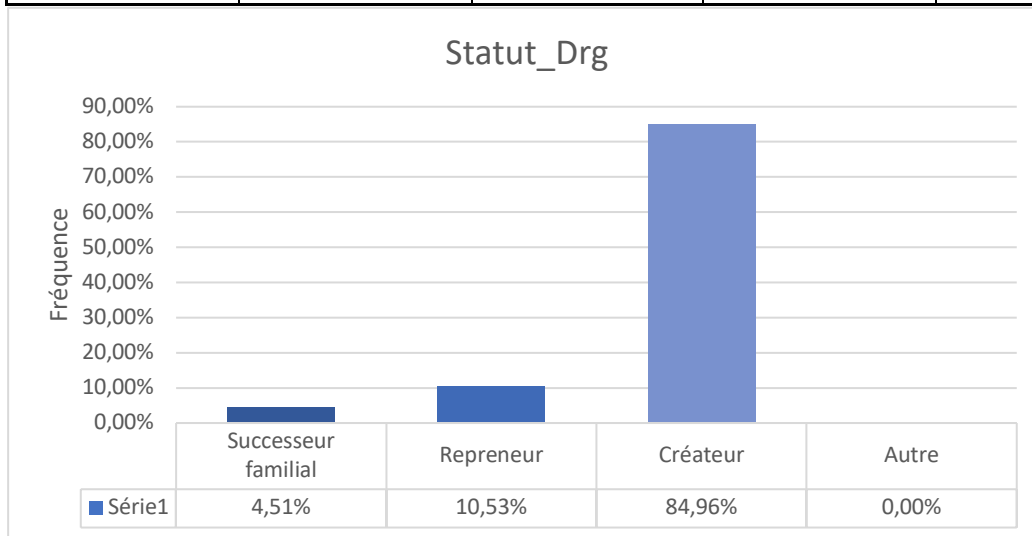
3) Niveau d'étude

	NIVEAU D'ETUDES						Total (n)
	Autodidacte	BEP/CAP	Bac	Bac+2/3	Bac+4/5	Autres	
Effectif	6	17	18	41	36	15	133
Effectif	4,51%	12,78%	13,53%	30,83%	27,07%	11,28%	100%



4) Origine de l'exploitation

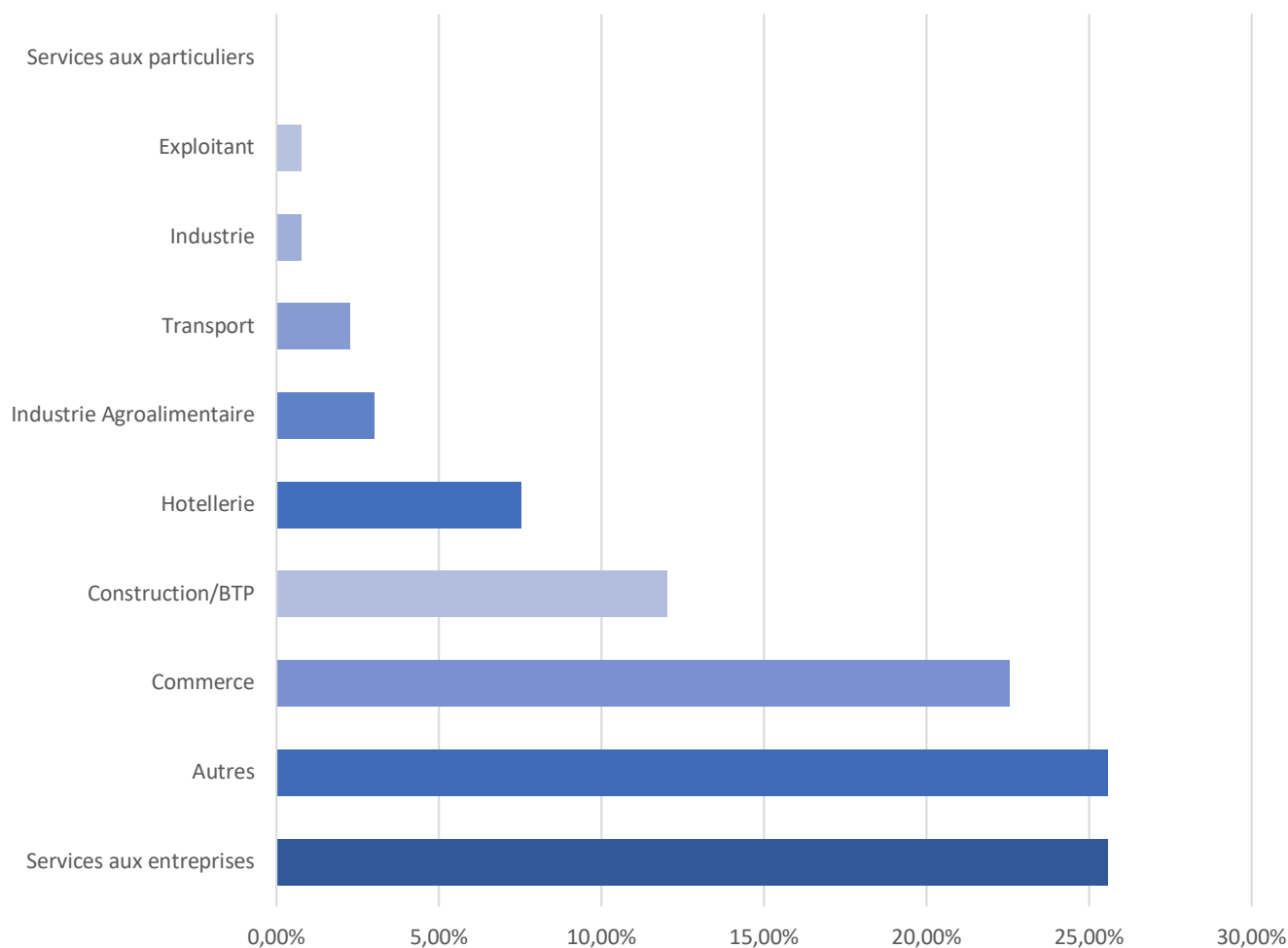
	Statut_Drg				
	Successeur familial	Repreneur	Créateur	Autre	Total (n)
Effectif	6	14	113	0	133
Effectif	4,51%	10,53%	84,96%	0,00%	100%



5) Secteur d'activité

	SECTEUR										Total (n)
	Services aux entreprises	Autres	Commerce	Construction/BTP	Hotellerie	Industrie Agroalimentaire	Transport	Industrie	Exploitant	Services aux particuliers	
Effectif	34	34	30	16	10	4	3	1	1	0	133
Effectif	25,56%	25,56%	22,56%	12,03%	7,52%	3,01%	2,26%	0,75%	0,75%	0,00%	100,00%

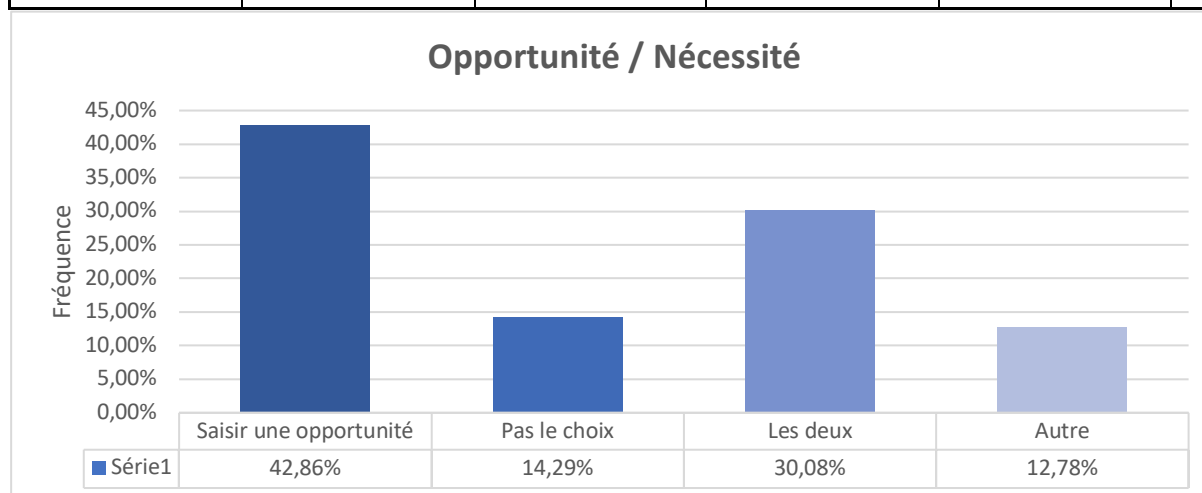
Secteur d'activité



	Services aux entreprises	Autres	Commerce	Construction/BTP	Hotellerie	Industrie Agroalimentaire	Transport	Industrie	Exploitant	Services aux particuliers
Série1	25,56%	25,56%	22,56%	12,03%	7,52%	3,01%	2,26%	0,75%	0,75%	0,00%

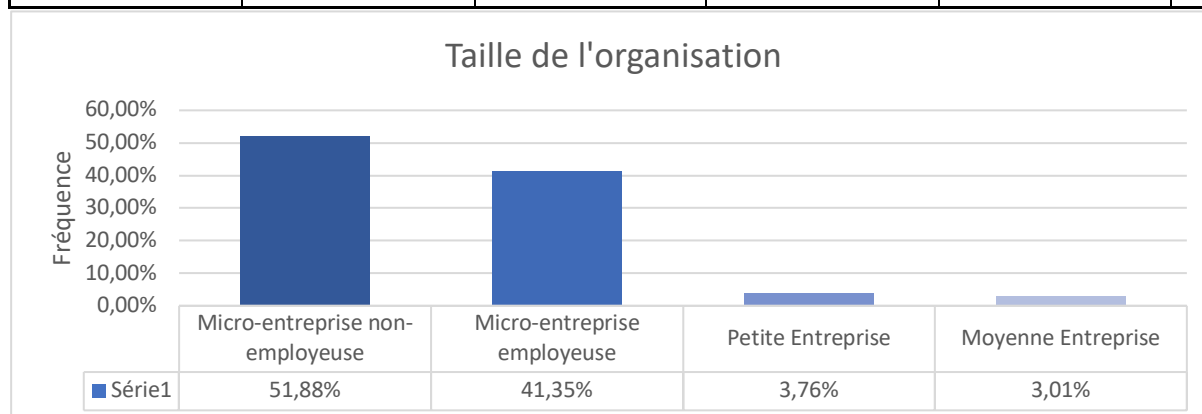
6) Entrepreneuriat d'opportunité/de nécessité

	Opportunité/Nécessité				Total (n)
	Saisir une opportunité	Pas le choix	Les deux	Autre	
Effectif	57	19	40	17	133
Effectif	42,86%	14,29%	30,08%	12,78%	1



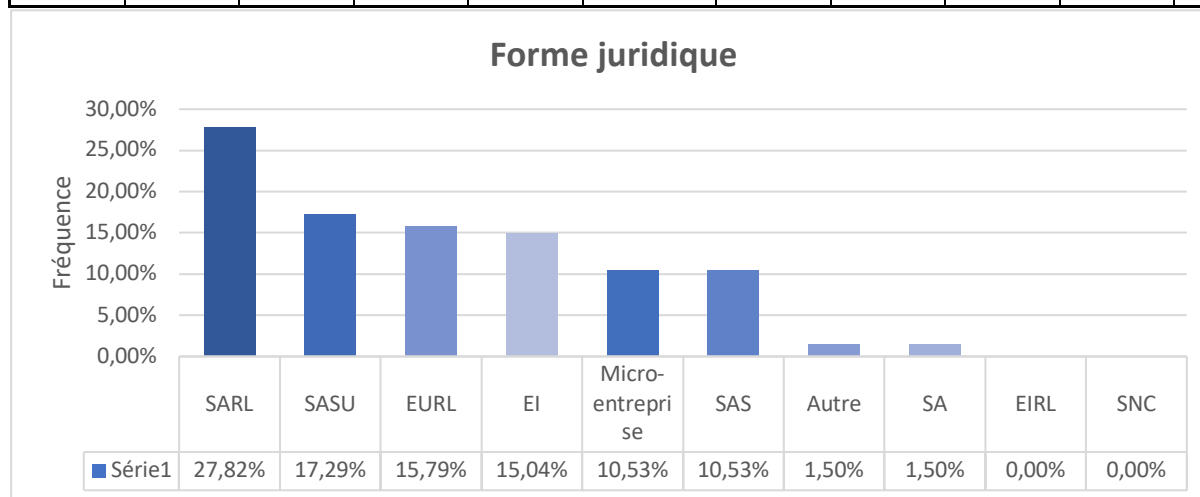
7) Taille de l'entreprise

	Taille				Total (n)
	Micro-entreprise non-employeuse	Micro-entreprise employeuse	Petite Entreprise	Moyenne Entreprise	
Nb salariés	0	1 à 10	11 à 50	51-250	
Effectif	69	55	5	4	133
Effectif	51,88%	41,35%	3,76%	3,01%	100,00%



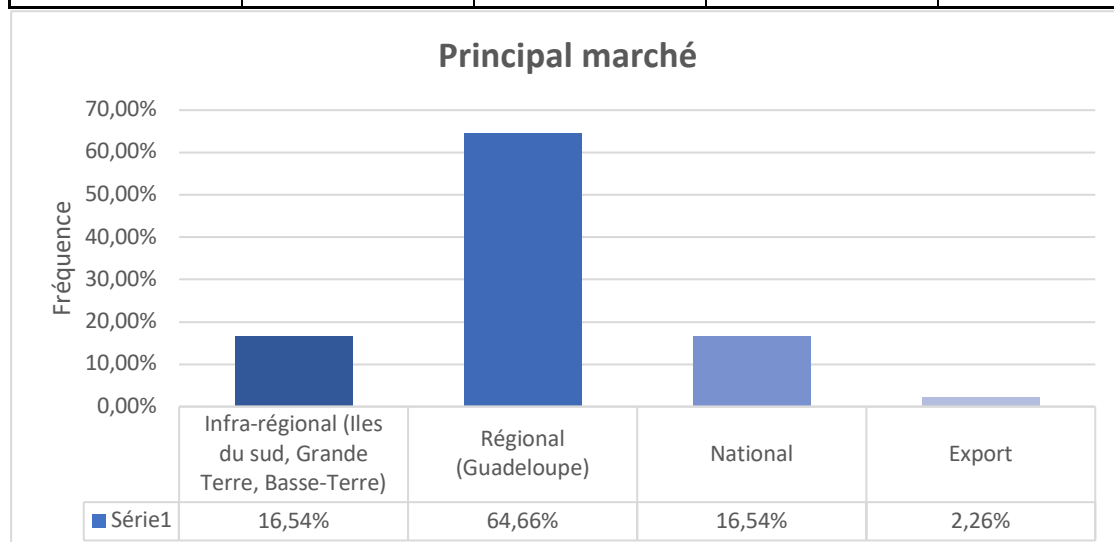
8) Statut de l'entreprise

	Forme juridique										Total (n)
	SARL	SASU	EURL	EI	Micro-entreprise	SAS	Autre	SA	EIRL	SNC	
Score	37	23	21	20	14	14	2	2	0	0	133
	27,82%	17,29%	15,79%	15,04%	10,53%	10,53%	1,50%	1,50%	0,00%	0,00%	100,00%



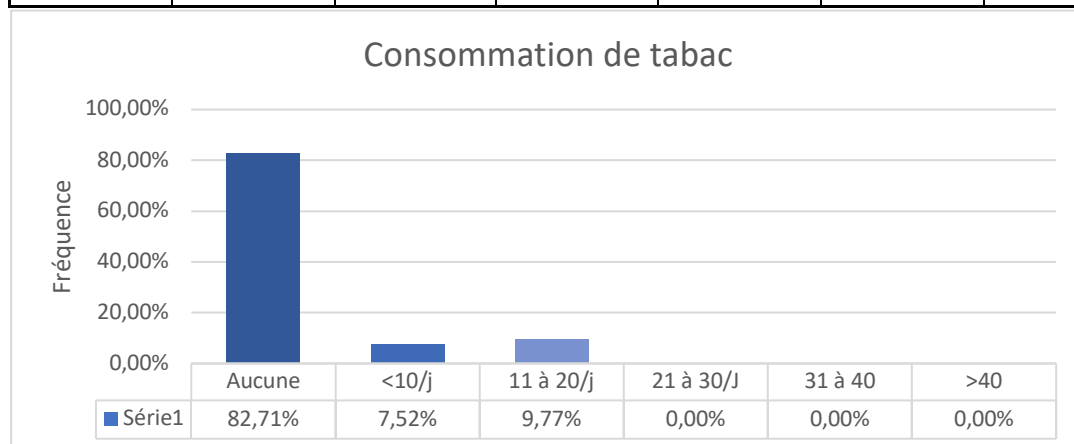
9) Principal marché

	Principal marché				Total (n)
	Infra-régional (Iles du sud, Grande Terre, Basse-Terre)	Régional (Guadeloupe)	National	Export	
Effectif	22	86	22	3	133
Effectif	16,54%	64,66%	16,54%	2,26%	100,00%



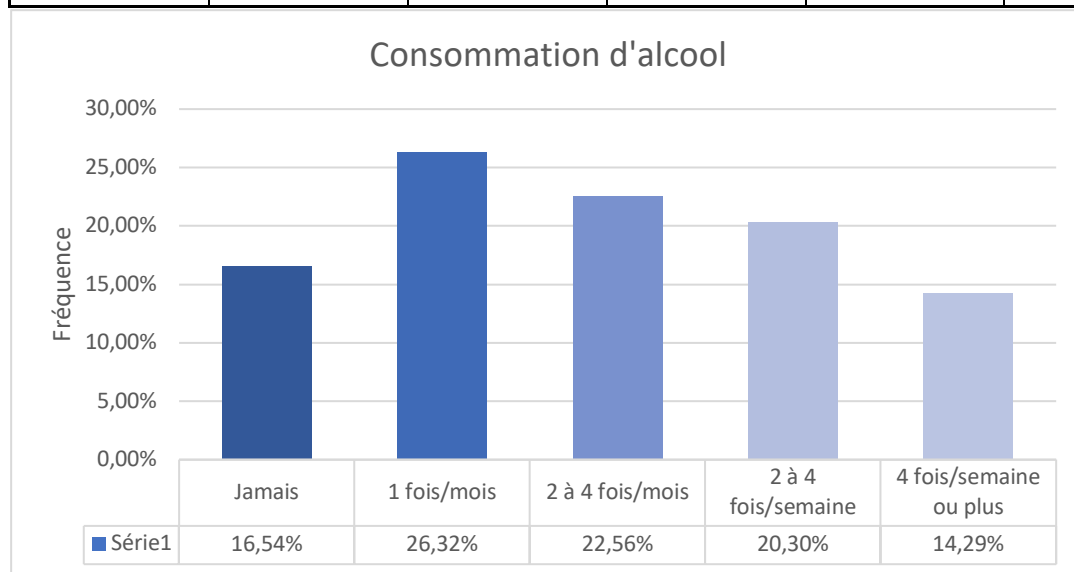
10) Consommation de tabac

	Consommation de tabac						Total (n)
	Aucune	<10/j	11 à 20/j	21 à 30/J	31 à 40	>40	
Effectif	110	10	13	0	0	0	133
Effectif	82,71%	7,52%	9,77%	0,00%	0,00%	0,00%	100%



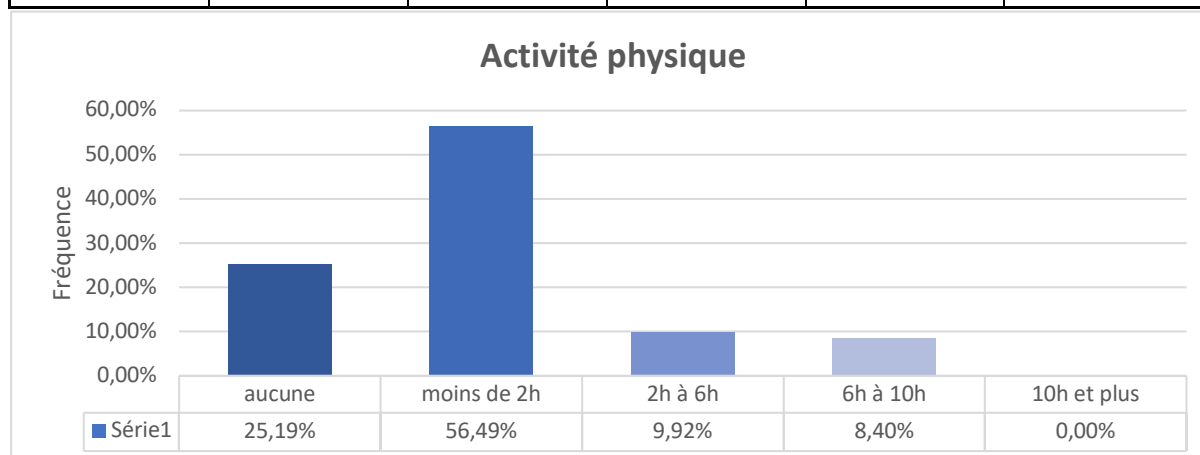
11) Consommation d'alcool

	Consommation d'alcool					Total (n)
	Jamais	1 fois/mois	2 à 4 fois/mois	2 à 4 fois/semaine	4 fois/semaine ou plus	
Effectif	22	35	30	27	19	133
Effectif	16,54%	26,32%	22,56%	20,30%	14,29%	100%



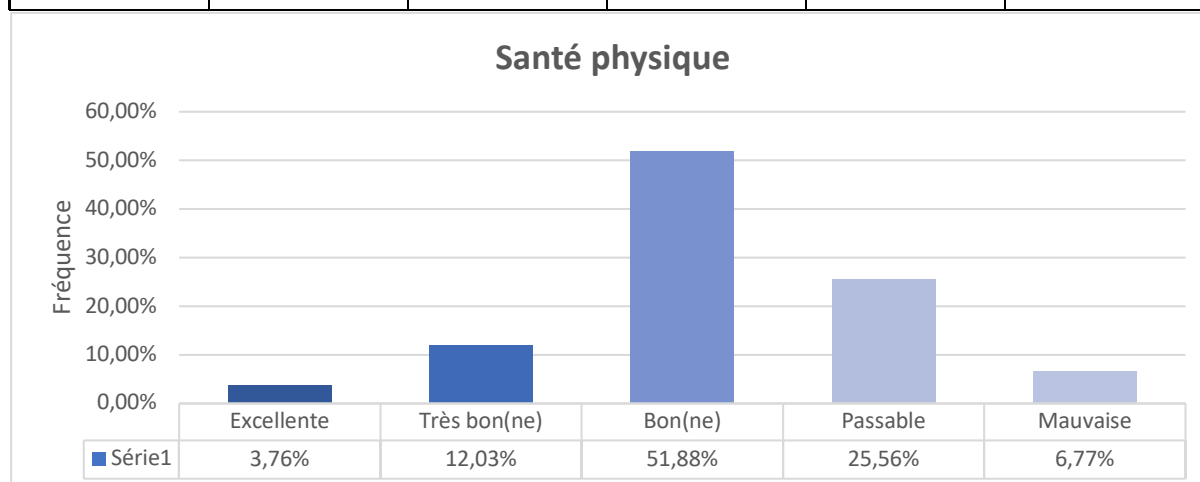
12) Activité physique

	Activité physique					Total (n)
	aucune	moins de 2h	2h à 6h	6h à 10h	10h et plus	
Effectif	33	74	13	11	0	131
Effectif	25,19%	56,49%	9,92%	8,40%	0,00%	100%



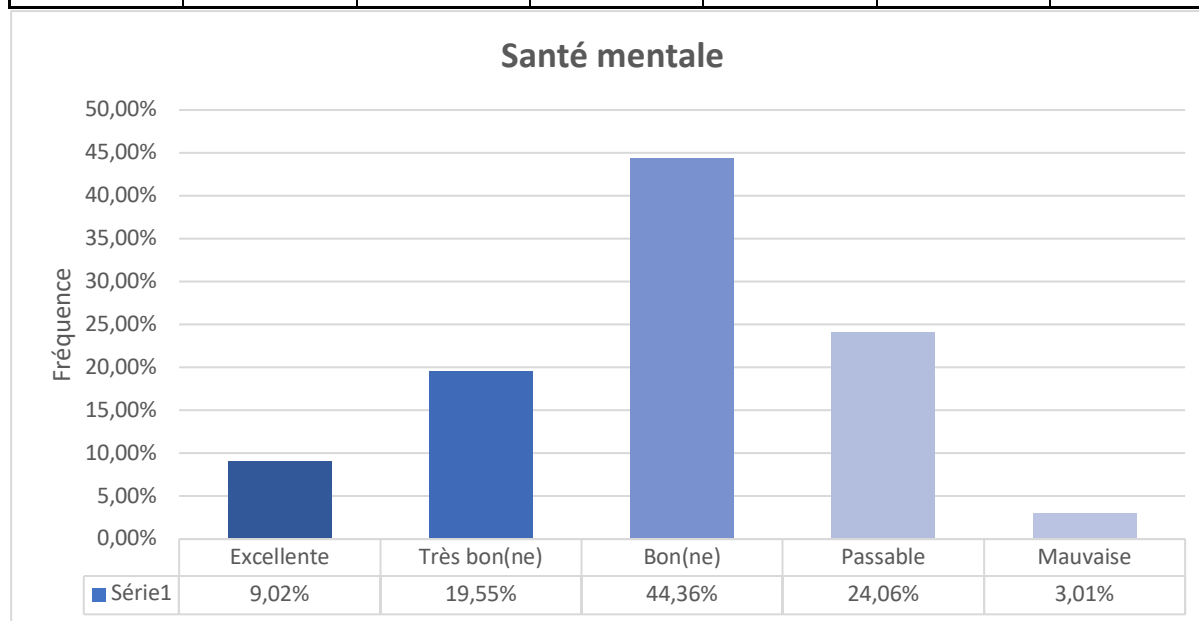
13) Santé Physique

	Santé physique					Total (n)
	Excellente	Très bon(ne)	Bon(ne)	Passable	Mauvaise	
Effectif	5	16	69	34	9	133
Effectif	3,76%	12,03%	51,88%	25,56%	6,77%	100,00%



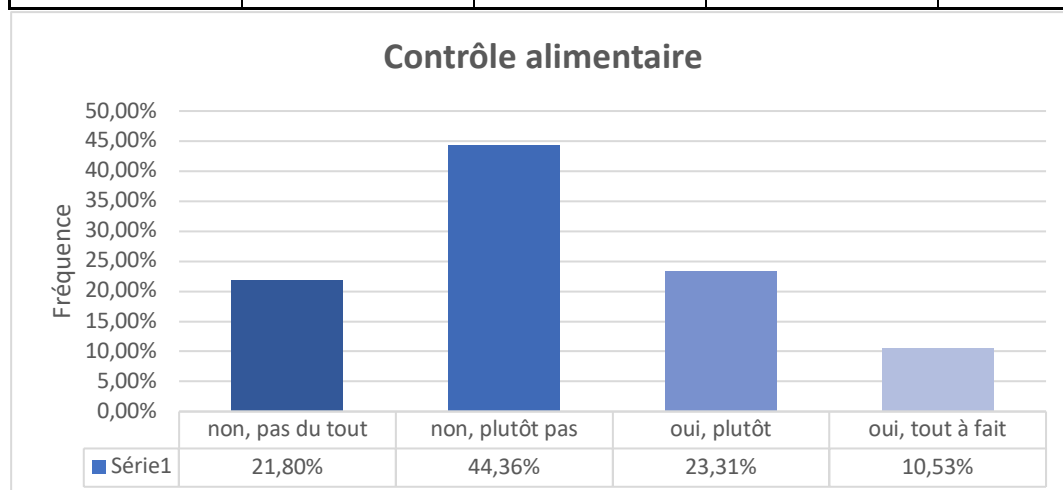
14) Santé mentale

	Santé mentale					Total (n)
	Excellente	Très bon(ne)	Bon(ne)	Passable	Mauvaise	
Effectif	12	26	59	32	4	133
Effectif	9,02%	19,55%	44,36%	24,06%	3,01%	100,00%



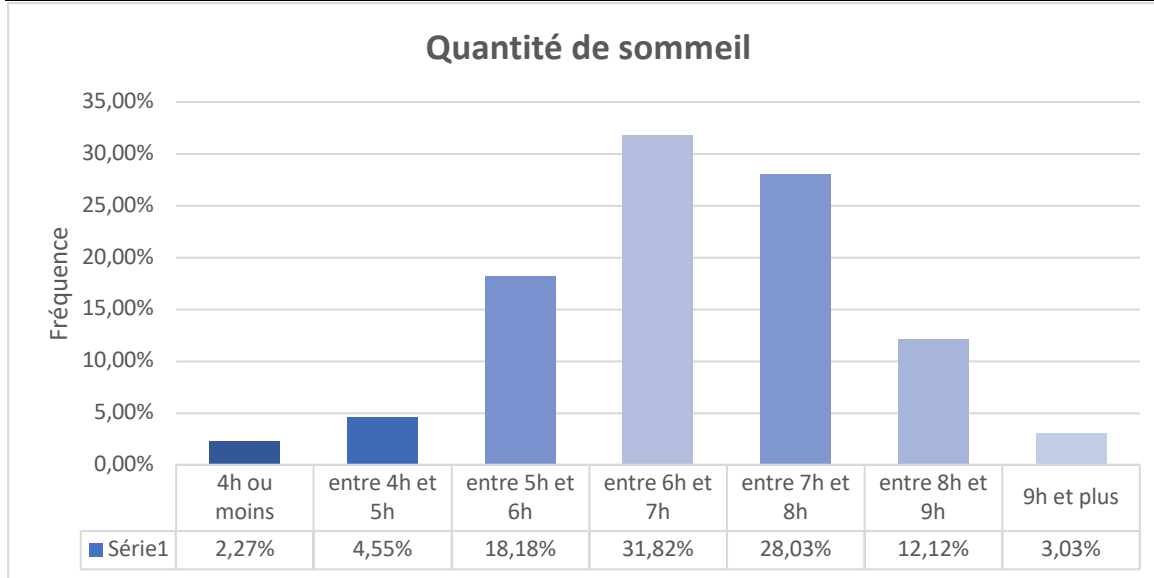
15) Contrôle alimentaire

	Contrôle alimentaire				Total (n)
	non, pas du tout	non, plutôt pas	oui, plutôt	oui, tout à fait	
Effectif	29	59	31	14	133
Effectif	21,80%	44,36%	23,31%	10,53%	100,00%



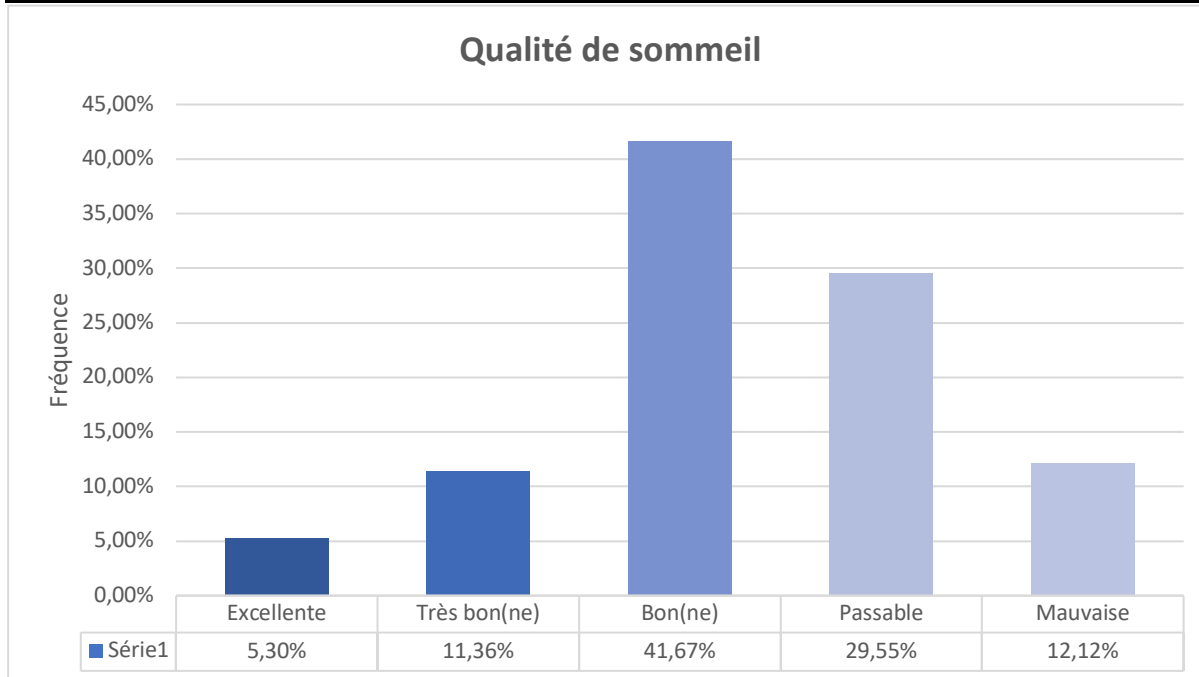
16) Quantité de sommeil

	Quantité de sommeil							Total (n)
	4h ou moins	entre 4h et 5h	entre 5h et 6h	entre 6h et 7h	entre 7h et 8h	entre 8h et 9h	9h et plus	
Effectif	3	6	24	42	37	16	4	132
Effectif	2,27%	4,55%	18,18%	31,82%	28,03%	12,12%	3,03%	100,00%



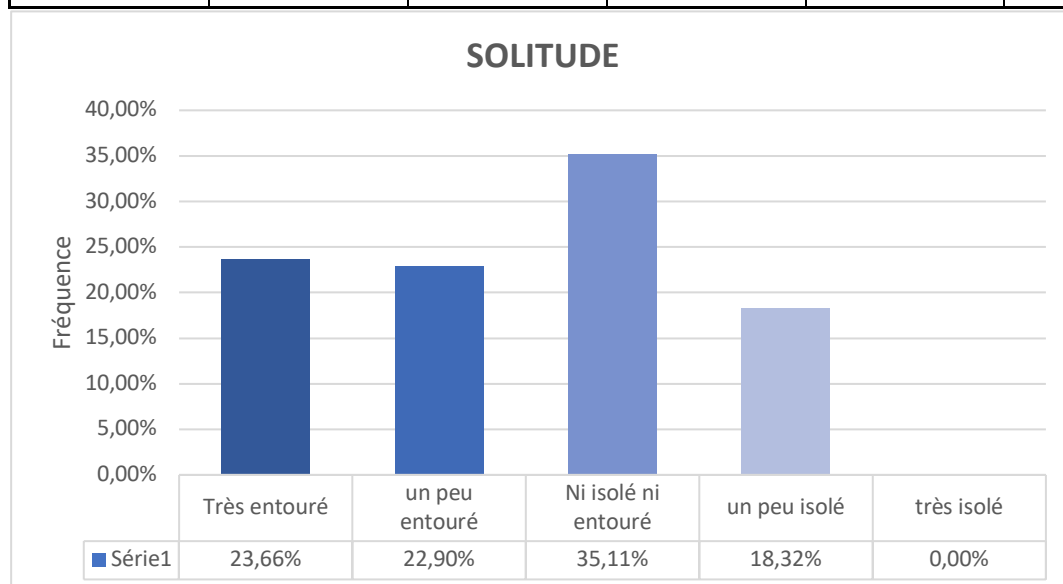
17) Qualité de sommeil

	Qualité de sommeil					Total (n)
	Excellente	Très bon(ne)	Bon(ne)	Passable	Mauvaise	
Effectif	7	15	55	39	16	132
Effectif	5,30%	11,36%	41,67%	29,55%	12,12%	100,00%



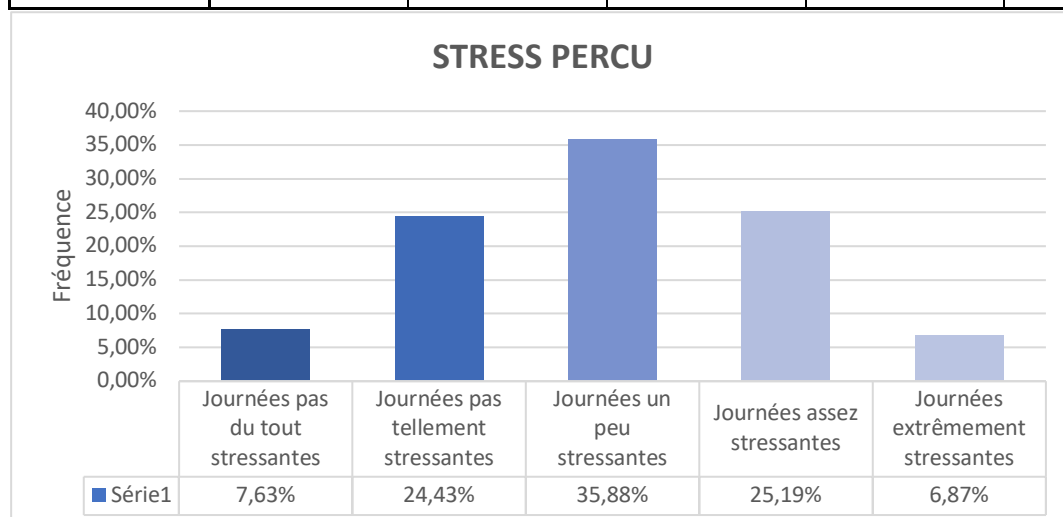
18) Solitude

	SOLITUDE					Total (n)
	Très entouré	un peu entouré	Ni isolé ni entouré	un peu isolé	très isolé	
Effectif	31	30	46	24	0	131
Effectif	23,66%	22,90%	35,11%	18,32%	0,00%	1



19) Stress perçu

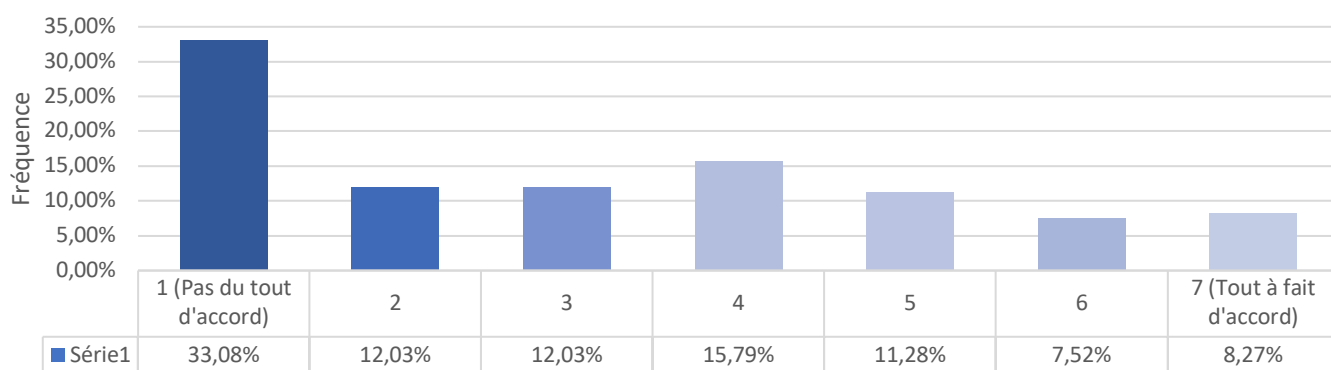
	STRESS PERCU					Total (n)
	Journées pas du tout stressantes	Journées pas tellement stressantes	Journées un peu stressantes	Journées assez stressantes	Journées extrêmement stressantes	
Effectif	10	32	47	33	9	131
Effectif	7,63%	24,43%	35,88%	25,19%	6,87%	100%



20) Concurrence 1

	Dans le cadre de votre activité, vous devez faire face à une concurrence déloyale de la part: d'autres entreprises							Total (n)
	1 (Pas du tout d'accord)	2	3	4	5	6	7 (Tout à fait d'accord)	
Score	44	16	16	21	15	10	11	133
Effectif	33,08%	12,03%	12,03%	15,79%	11,28%	7,52%	8,27%	100,00%

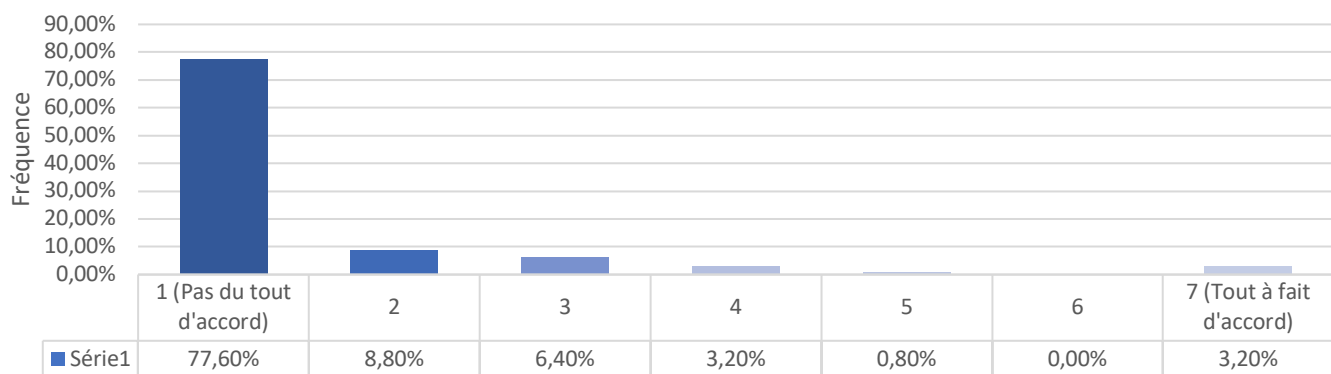
Dans le cadre de votre activité, vous devez faire face à une concurrence déloyale de la part: d'autres entreprises



21) Concurrence 2

	Dans le cadre de votre activité, vous devez faire face à une concurrence déloyale de la part: de vos salariés							Total (n)
	1 (Pas du tout d'accord)	2	3	4	5	6	7 (Tout à fait d'accord)	
Score	97	11	8	4	1	0	4	125
Effectif	77,60%	8,80%	6,40%	3,20%	0,80%	0,00%	3,20%	100,00%

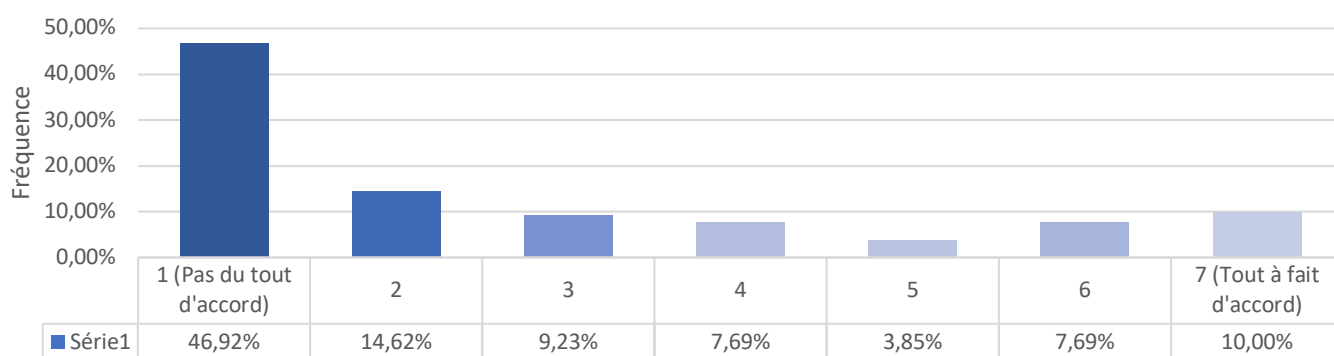
Dans le cadre de votre activité, vous devez faire face à une concurrence déloyale de la part: de vos salariés



22) Concurrence 3

	Dans le cadre de votre activité, vous devez faire face à une concurrence déloyale de la part: de particuliers							Total (n)
	1 (Pas du tout d'accord)	2	3	4	5	6	7 (Tout à fait d'accord)	
Score	61	19	12	10	5	10	13	130
Effectif	46,92%	14,62%	9,23%	7,69%	3,85%	7,69%	10,00%	100,00%

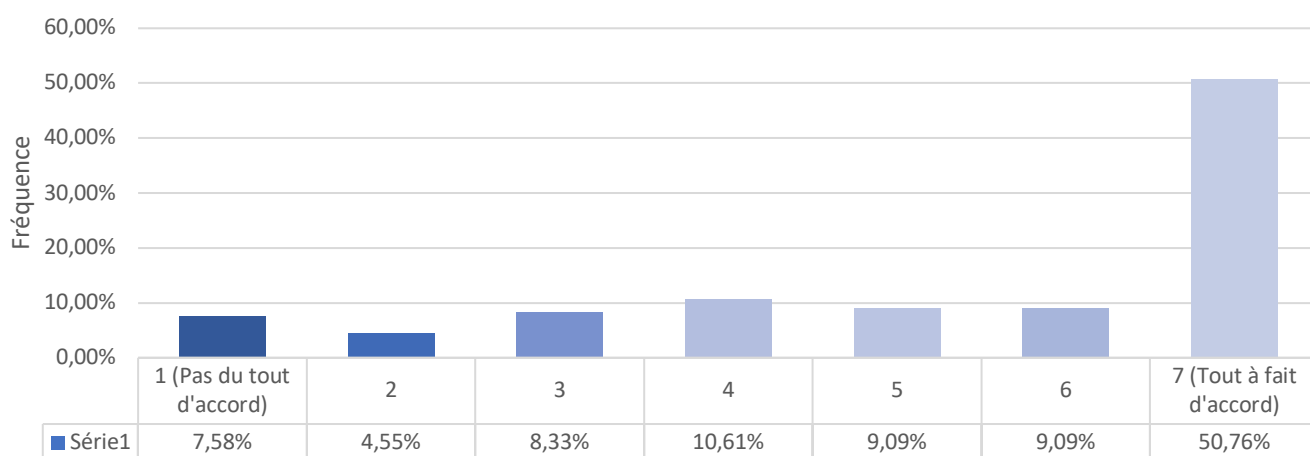
Dans le cadre de votre activité, vous devez faire face à une concurrence déloyale de la part: de particuliers



23) Entrepreneur 1

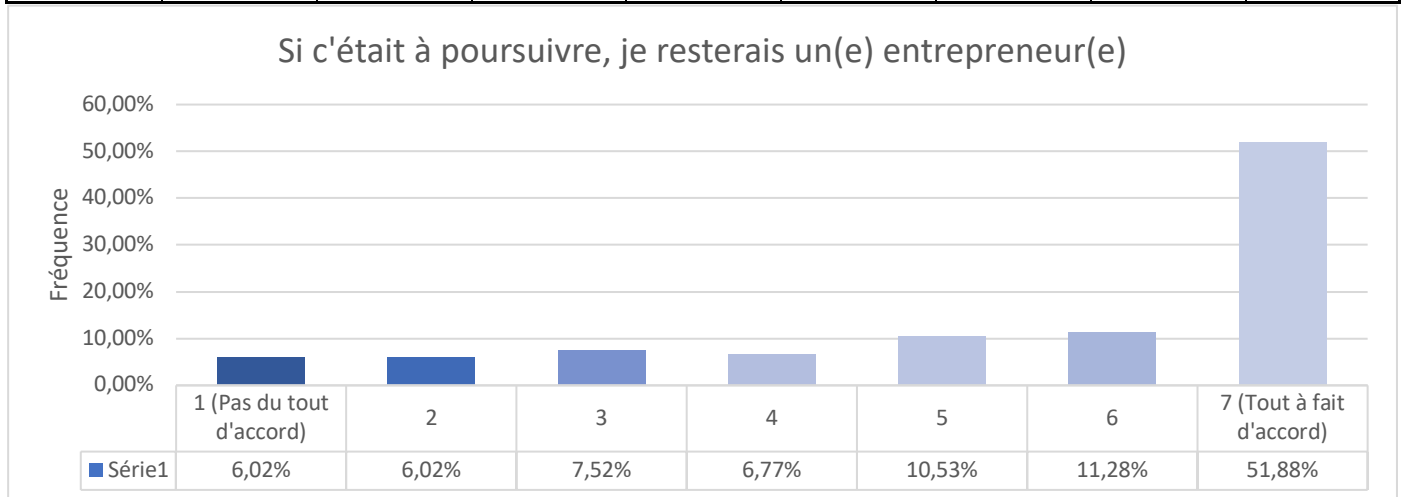
	Si c'était à refaire, je serais à nouveau un(e) entrepreneur(e)							Total (n)
	1 (Pas du tout d'accord)	2	3	4	5	6	7 (Tout à fait d'accord)	
Score	10	6	11	14	12	12	67	132
Effectif	7,58%	4,55%	8,33%	10,61%	9,09%	9,09%	50,76%	100,00%

Si c'était à refaire, je serais à nouveau un(e) entrepreneur(e)



24) Entrepreneur 2

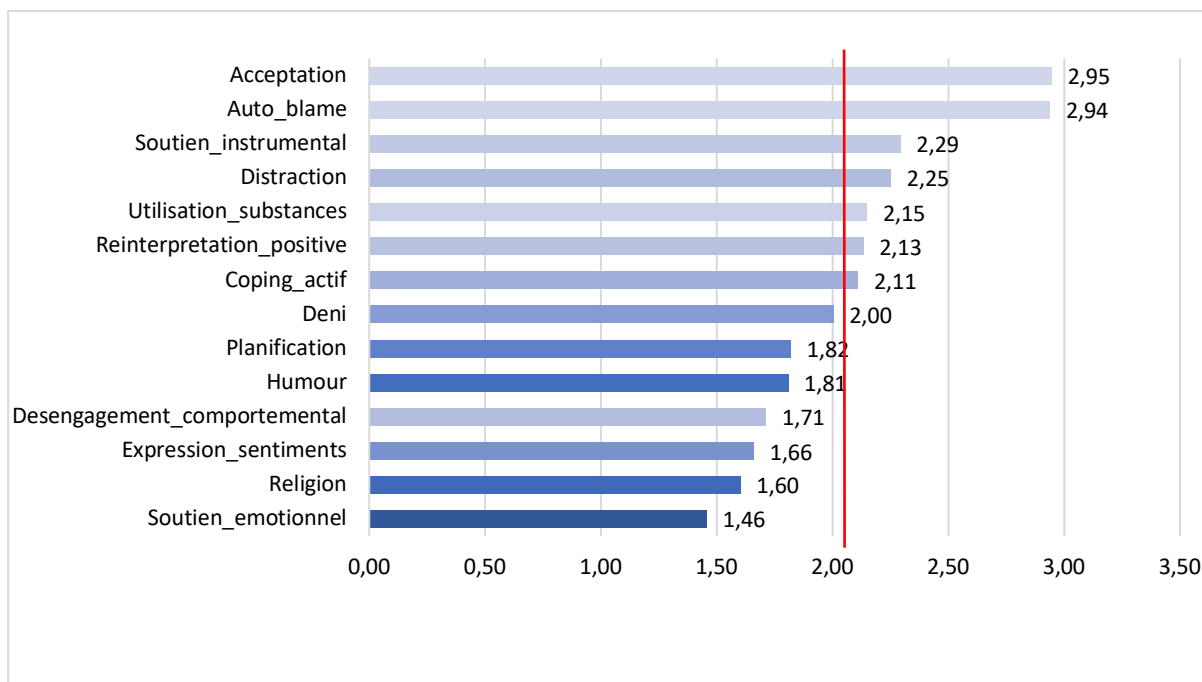
	Si c'était à poursuivre, je resterais un(e) entrepreneur(e)							Total (n)
	1 (Pas du tout d'accord)	2	3	4	5	6	7 (Tout à fait d'accord)	
Score	8	8	10	9	14	15	69	133
Effectif	6,02%	6,02%	7,52%	6,77%	10,53%	11,28%	51,88%	100,00%



1. COPING (stratégies utilisées pour faire face au stress)

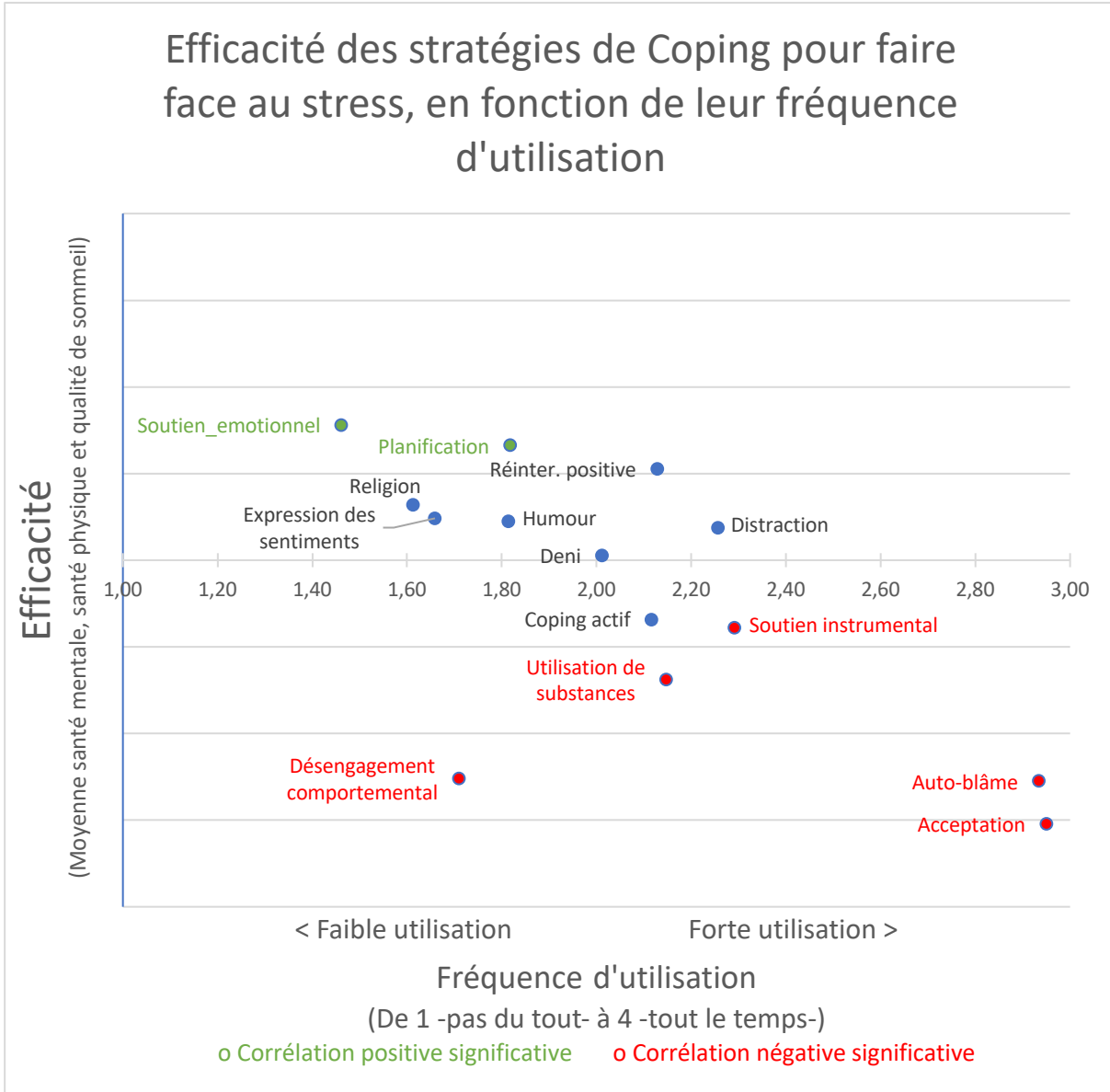
1) Fréquence d'utilisation des stratégies de Coping (Brief Cope)

Soutien_emotionnel	1,4612
Religion	1,6124
Expression_sentiments	1,6589
Desengagement_comportemental	1,7093
Humour	1,8140
Planification	1,8178
Deni	2,0116
Coping_actif	2,1163
Reinterpretation_positive	2,1279
Utilisation_substances	2,1473
Distraction	2,2558
Soutien_instrumental	2,2907
Auto_blame	2,9341
Acceptation	2,9496



2) Corrélations avec la santé

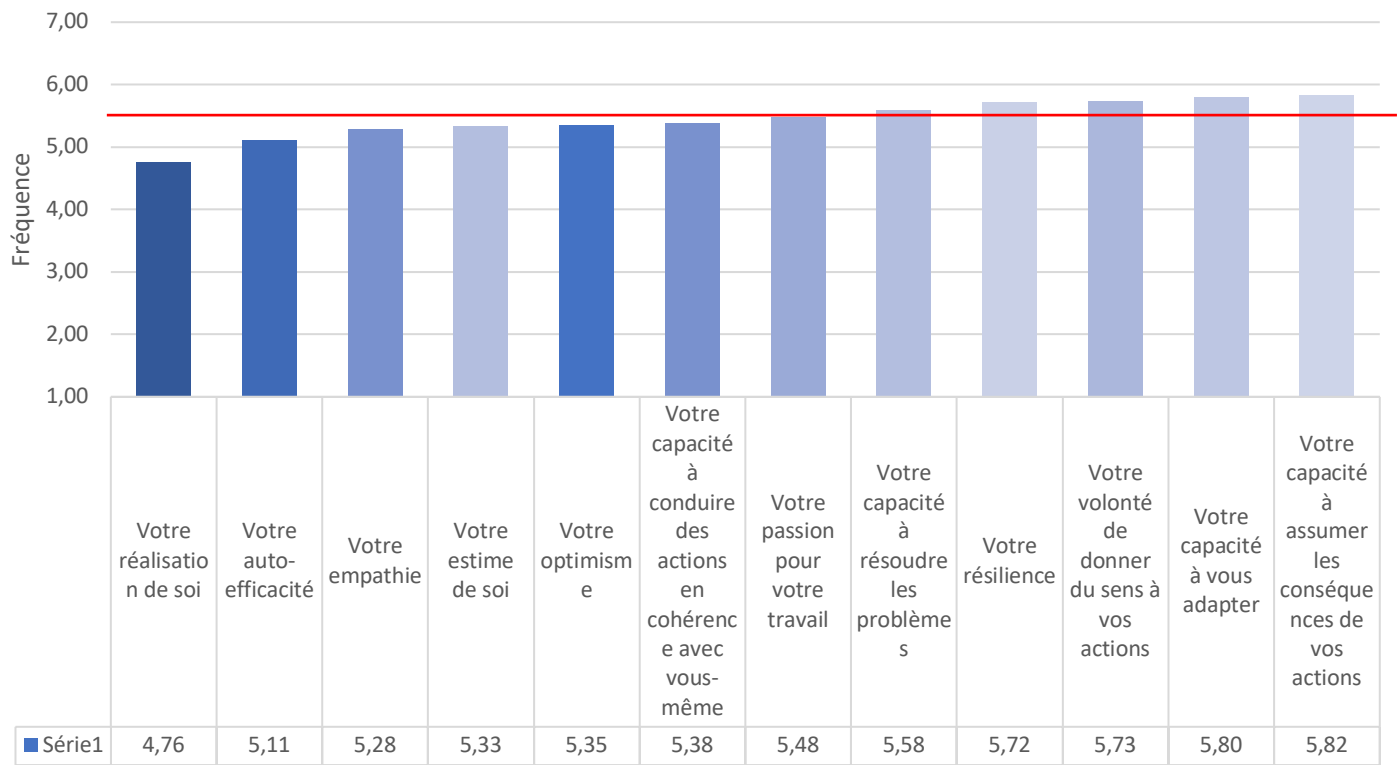
Mesure de l'efficacité des stratégies utilisées pour faire face au stress (stratégies de coping), sur la santé



2. Capital Salutopreneurial

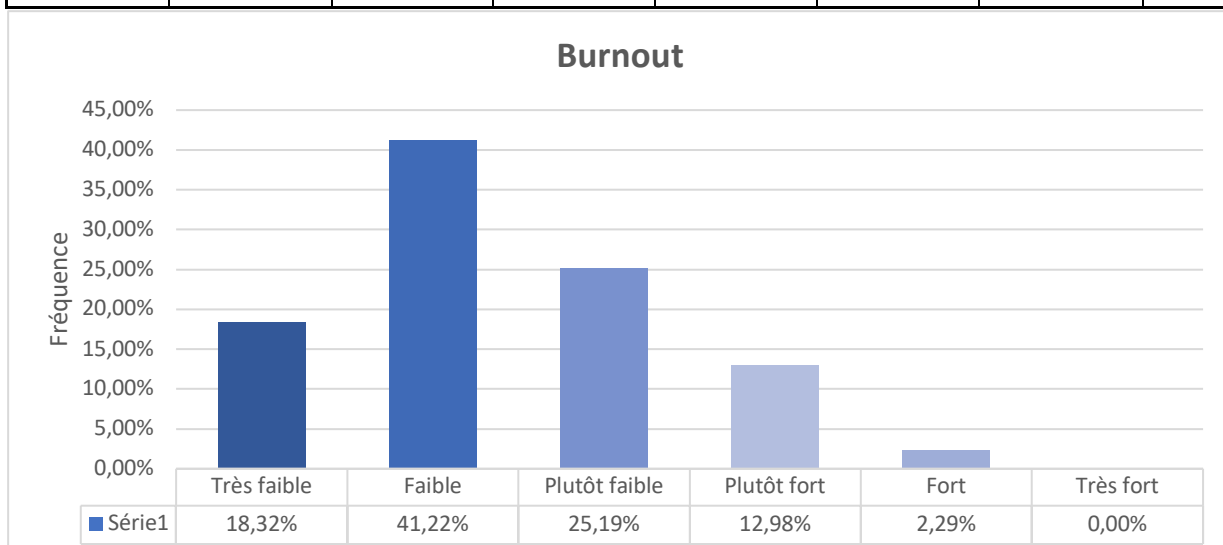
Palmarès Capital salutopreneurial						
	Votre réalisation de soi	Votre auto-efficacité	Votre empathie	Votre estime de soi	Votre optimisme	Votre capacité à conduire des actions en cohérence avec vous-même
Score	4,76	5,11	5,28	5,33	5,35	5,38
Palmarès Capital salutopreneurial						Moyenne
Votre passion pour votre travail	Votre capacité à résoudre les problèmes	Votre résilience	Votre volonté de donner du sens à vos actions	Votre capacité à vous adapter	Votre capacité à assumer les conséquences de vos actions	
5,48	5,58	5,72	5,73	5,80	5,82	5,44

Palmarès Capital Salutopreneurial



3. Risque de burnout

	Burnout						Total (n)
	<2	2 à 2,99	3 à 3,99	4 à 4,99	5 à 5,99	6 et plus	
Effectif	24	54	33	17	3	0	131
	Très faible	Faible	Plutôt faible	Plutôt fort	Fort	Très fort	
Effectif	18,32%	41,22%	25,19%	12,98%	2,29%	0,00%	100,00%



Palmarès burnout											Total (n)
	Vous sentez-vous déçu(e) par certaines personnes ?	Vous sentez-vous fatigué ?	Avez-vous des difficultés à dormir ?	Dites-vous "j'en ai marre" ?	Vous sentez-vous impuissant(e) ?	Vous sentez-vous coincé(e) ?	Vous sentez-vous physiquement faible ou malade ?	Vous sentez-vous déprimé(e) ?	Vous sentez-vous désespéré(e) ?	Vous sentez-vous sans valeur, comme un "échec" ?	
Score	4,06	3,83	3,20	3,12	2,92	2,79	2,49	2,47	2,22	1,62	2,87

